

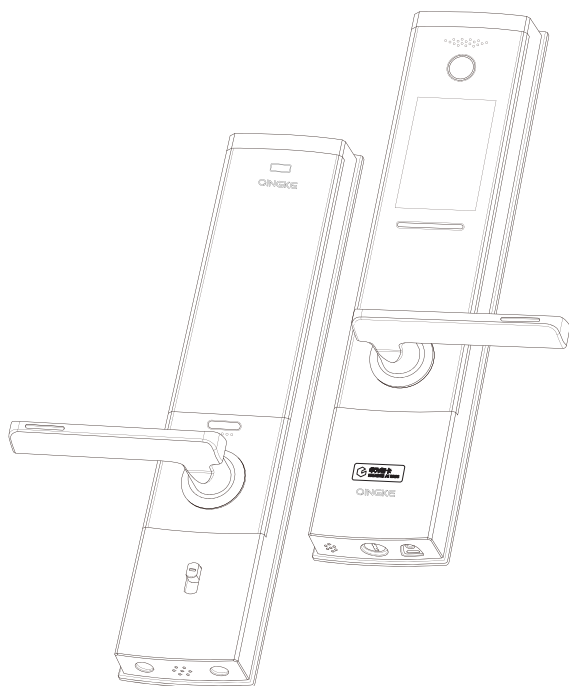


QINGKE



华为智卡  
HUAWEI AI PASS

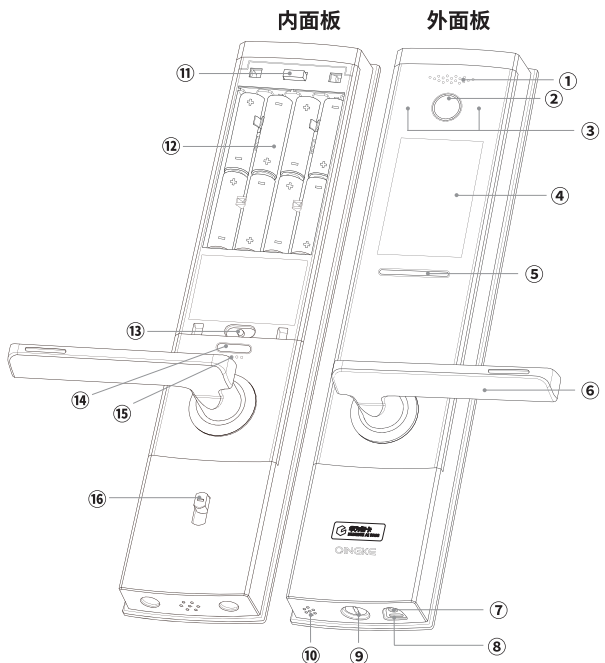
# T7



## — 用户手册 —

在使用产品前敬请阅读

v2.0.1



- |                    |                |
|--------------------|----------------|
| ① 工作指示灯            | ⑨ 机械钥匙插孔       |
| ② 指纹识别器            | ⑩ 出音孔          |
| ③ 触摸/刷卡感应区         | ⑪ 电池仓开关        |
| ④ 触摸屏              | ⑫ 电池仓          |
| ⑤ 屏幕唤醒区            | ⑬ 管理按键         |
| ⑥ 游离把手             | ⑭ 电子反锁键        |
| ⑦ 复位键              | ⑮ 状态指示灯(电子反锁)  |
| ⑧ Micro USB 应急供电接口 | ⑯ 儿童锁(防猫眼开锁开关) |



为避免给您带来财产损失或造成使用不便,请遵照以下内容。

1. 建议由厂家指定专业人员安装或拆卸本产品。
2. 避免用湿手操作本产品,防止液体进入面板或锁体内部。
3. 避免过度用力或用尖锐物体按压屏幕、指纹识别器等触控部件。
4. 请勿在门锁面板或把手上放置较重的物体。
5. 门锁提示电池电量低后,请及时更换电池。
6. 请在正规渠道购买电池,避免使用假冒伪劣电池。
7. 请按电池仓标识正确安装电池,避免接反正负极。

使用前请先扫描下方二维码下载并安装青稞智能 APP  
(或在应用市场搜索“青稞智能”进行下载)



(支持 iOS 10+ & Android 5.0+)

欢迎使用！

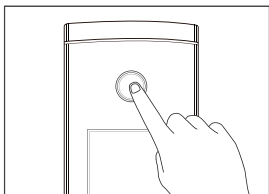
请确保门锁已安装完成，在正式使用前您需要进入门锁管理系统进行配置和授权。



在完成授权前请随身携带机械钥匙，  
避免意外关门后无法开锁进门！

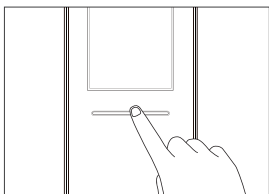
### · 开锁

#### · 指纹开锁

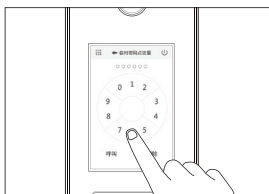


用手指轻按指纹识别器中心  
等待门锁识别

#### · 密码开锁（动态分组密码）



用手触摸门锁的屏幕唤醒区  
点亮屏幕



点按包含密码数字的按钮  
(动态分组密码盘)

注意：动态分组密码盘不支持  
临时密码，输入临时密码请切  
换到标准密码盘

## · 密码开锁(标准密码)



点击左上角按钮,切换到标准密码键盘

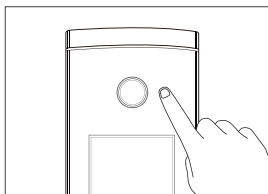


点按密码数字后  
点按“完成”按钮(标准密码盘)

## · 手机开锁

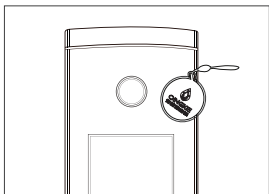


打开 APP,点按首页的  
“开锁”按钮



用手轻触门锁的触摸/刷卡感应区,等待门锁识别

## · 卡扣钥匙开锁



将NFC门卡紧贴触摸/刷卡感应区,等待门锁识别

## · 临时密码开锁



打开APP,点按首页的“临时密码”按钮



点按“创建临时密码”按钮



输入门锁管理密码



设置“生效时间”及“有效期限”  
点按“生成临时密码”按钮



临时密码已创建,发送临时密码



触摸前面板屏幕唤醒区点亮屏幕,  
点按左上角按钮切换到标准密码盘,  
在设定时效内输入临时密码,  
开启门锁



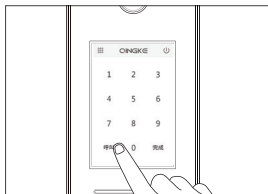
小贴士

为保证临时密码正常使用,建议将门锁提前配置联网,以获得正确时间。

## · 远程开锁



打开 APP, 点按相应  
门锁的“远程开锁”按钮  
进入远程开锁模式



通知访客用手触摸门锁的  
屏幕唤醒区点亮屏幕  
并按“呼叫”按钮



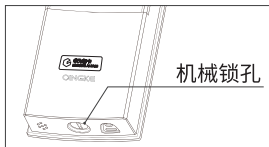
APP 上接收到呼叫后  
输入门锁管理密码即可



小贴士

如需支持远程开锁, 门锁需提前配置联网, 并开启远程开锁选项。

## · 机械开锁



机械锁孔位于外面板下方, 用机械  
钥匙插入锁孔顺时针转动45度后  
下压把手开锁。

## · 主锁舌上锁

门关闭后上提把手 (门内门外均可操作), 主锁舌将会弹出。

## · 儿童锁(防猫眼开锁)

向上拨动门锁内面板的儿童锁按键至顶部即可上锁,此时在门内无法下压把手开门,将按键拨动到底部即解除。

## · 电子反锁

门内上提把手反锁后,长按电子反锁键,直至电子反锁状态指示灯闪烁红色,表明电子反锁已启用,此时在门外仅能用机械钥匙进行开锁;在门内下压把手或长按电子反锁键,直至电子反锁状态指示灯闪烁绿色,表明电子反锁已解除,也可在门外唤醒屏幕输入管理密码解除反锁



小贴士

- 电子反锁指示灯闪烁红色为启动电子反锁,闪烁绿色为解除反锁。
- 电子反锁需主锁舌上锁后才可生效。
- 短按电子反锁键,可根据电子反锁状态指示灯查看当前门锁电子反锁状态。

## · 异常报警

### · 盗撬报警

当检测到门锁发生异常撬动,门锁将发出持续报警音,并立即通过电话和APP消息通知用户。

### · 低电量报警

当电量低于20%时,门外开锁时会语音提示“电池电量低”,同时以短信和APP消息方式通知用户。



小贴士

用户如需接收异常报警信息需保持门锁联网,且在门锁上为手机添加开锁授权。



## · 管理门锁配置

### · 进入管理模式

打开门锁内面板的电池盖后，按压门锁管理按键点亮屏幕，正确输入管理密码即可进入门锁管理模式。如尚未设置，系统将提示您设置门锁管理密码。



### 小贴士

- 初始管理密码为“123456”，可在【设置】-【密码与安全】菜单中修改。
- 管理模式下门锁将暂停各电子开锁方式。

**注意：**管理密码仅用于进入管理模式和远程开锁，如需使用密码开锁功能，请设置开锁密码。

### · 用户管理

在用户管理中，您可以添加、删除、暂停用户，或进行添加、删除、禁用授权等操作。



## · 授权

您可以快速添加密码、指纹、蓝牙设备、NFC门卡、华为钱包门钥匙等的开锁授权。



小贴士

授权添加完成后,请关闭门锁屏幕,到门外验证新添加的开锁授权,验证通过后可正常使用。

注意:验证开锁有效前切记屋内留人,切勿将门上锁!

## · 网络

打开 WLAN 开关后,选择网络并验证密码成功后,门锁切换为联网工作状态。



网络连接中



网络已连接



网络启用但未连接



路由器连接失败



网络未开启



云服务连接失败



小贴士

- 如需在APP上查看门锁状态、开锁记录或进行远程开锁操作,需保持门锁联网状态。
- 门锁管理首页显示当前网络状态(如上图所示)。

## · 设置

在设置中可依照个人使用习惯调整门锁的开锁提示音、灯光模式、开锁方式、开屏密码保护等配置。



小贴士

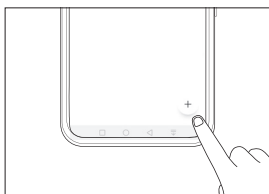
- 门锁有新版本固件可供升级时，您将会在 APP 上收到通知，升级过程中切勿取出电池或拆装门锁
- 门锁电量低于20%将无法升级。

## · 华为钱包门钥匙授权开锁

### · 添加门钥匙



打开华为钱包，在“我的服务”一栏选择“门钥匙”



点按右下角“+”号



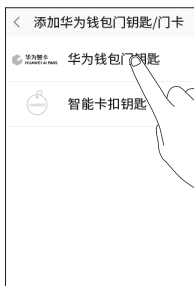
小贴士

手机创建门钥匙时，请耐心等待一分钟左右，不要操作手机以防门钥匙创建失败。

在智能家用门锁栏选择“青稞智能锁”，开始创建门钥匙

### · 门钥匙配对授权

在手机门钥匙创建完成界面点按“门锁配对操作指南”，按照里面的详细步骤对空白门钥匙进行授权配对



在门锁管理界面点按“授权”按钮，在开锁授权列表中选择“华为钱包门钥匙/门卡”选项，选择“华为钱包门钥匙”



选定门卡所属用户



小贴士

如未曾完成空白门卡创建，  
可用华为钱包扫描此  
二维码创建门卡。

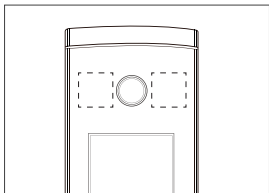
点按二维码下方的“开始授权按钮”，  
并在手机界面点按“下一步”按钮



将手机靠近门锁NFC刷卡区等待授权完成



完成以上步骤后，请等待5秒钟，系统自动退出管理模式



手机熄屏后紧贴门锁刷卡区等待  
门锁识别, 开锁成功



小贴士

手机刷卡时, 需注意将手机 NFC 区对准门锁刷卡区,  
针对不同机型找到您自己最舒适的刷卡方式。



打开华为钱包手机门卡界面, 点击  
青稞智能门卡右下角“设为默认卡片”按钮



小贴士

如未设置“青稞智能锁门卡”为默认卡片, 开锁时需  
手动选择卡片方可通过识别。

产品名称	青稞智能门锁
产品型号	青稞 T7
开锁方式	指纹开锁、密码开锁、临时密码、华为智卡、刷卡开锁 蓝牙开锁、远程开锁、机械钥匙开锁
工作电源	8 节 5 号电池
应急电源	Micro USB电源
外形尺寸	外面板:350mm(H)*78mm(W)*26mm(D) 内面板:350mm(H)*78mm(W)*26mm(D)
主体重量	3.7kg (不包含锁体)
指纹识别器	半导体指纹识别器
安全芯片	EAL6 级安全芯片
工作模式	联网/离线双工作模式
联网方式	内置 Wi-Fi
工作指示灯	标准模式/色弱友好模式
锁芯级别	C 级锁芯
工作温度	-20℃ ~ 70℃
存储容量	用户:32人     指纹:128枚 手机及卡扣钥匙、华为钱包门钥匙:共32个

本手册仅供参考,如有调整恕不另行通知,具体请以实物为准

## 联系我们

安钥(北京)科技股份有限公司

客服热线:400-823-8616

公司主页:[www.iqingke.net](http://www.iqingke.net)

公司地址:北京市海淀区中关村东路66号世纪科贸大厦C座25层